

# TEAM AZARASHI

## AZ-0014 TRF501X用 フレックストップデッキ 取扱説明書

この度はチームあざらし製品をお買い上げ頂き真にありがとうございます。  
ご使用前にこの説明書をよくお読みになり、内容をご理解頂けますようお願い申し上げます。

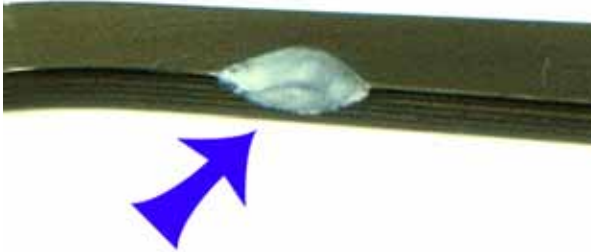
**本製品はタミヤTRF501X用のアッパーデッキセットです。  
t2.4ストレートカーボンプレートを材質とし、しなやかなシャーシロールと高いピッチング剛性を  
両立しています。主に路面グリップが低い場合やギャップが多い路面等で確実なトラクション  
性能を発揮します。**

## ご使用方法

ストレートカーボンプレートは通常のクロスカーボンプレートと比較して切削面からの剥離が発生しやすい材質と言えます。車両に装着する前に切削面の面取り及び瞬間接着剤による目止め作業を確実に行って下さい。

車両への装着は標準アッパーデッキと同様の手順で行って下さい。

使用するサーボやサーボホーンによっては転舵時にアッパーデッキとサーボホーンが接触する事があります。その場合はダイヤモンドヤスリ等で写真のようにアッパーデッキを加工して下さい。また、加工面への瞬間接着剤による目止め処理を行って下さい。



この加工を行う際には加工面積を最小にするようご注意ください。  
必要以上に削った場合、走行中の衝撃でアッパーデッキが折損する事があります。

本製品は前後ともに車両に装着していただく事を基本に設計されていますが、前後いずれかを装着することでセッティングアイテムの一つとしてもご使用いただけます。

- ・フロントグリップに不足を感じた場合      フロントのみ装着
- ・リアグリップに不足を感じた場合      リアのみ装着

を目安として下さい(コースレイアウト・路面・ドライビングスタイルによりますのであくまでも目安です)

ポディーマウントを使用してポディーの装着や位置決めを行う場合はポディーの取付穴を若干大きめに空けて下さい。取り付け穴がきついと均等なシャーシロールの妨げとなる事があります。

その他の注意点として、走行前にセッティングボード等を用いてシャーシのねじれをチェックする事をお勧め致します。クラッシュや転倒などでシャーシに大きな衝撃が加わった場合も同様です。

ご不明な点・お気付きの点がございましたら  
チームあざらしWEBサイト [www.team-azarashi.com](http://www.team-azarashi.com)  
E-mail [info@team-azarashi.com](mailto:info@team-azarashi.com) までお問い合わせ下さい。